

# PIRANHA® 08 bis 110

<b>CE</b>
DIN/EN 12050-1
Bei Pumpen mit explosionsgeschütztem Motor ist zusätzlich eine Zulassungs-Nr. vom Institut für Bautechnik Berlin erforderlich.
Z-53.2-323



## ABS Tauchmotorpumpen für das problemlose Fördern von Abwasser mit Fäkalien, in Druckleitungen ab 1¼" (DN 32)

### Einsatzgebiete

Die PIRANHA® Tauchmotorpumpen wurden für effektive und wirtschaftliche Entwässerungsaufgaben mit Druckleitungen von geringem Durchmesser in privaten, kommunalen und industriellen Bereichen entwickelt.

- Für die Entwässerung von Häusern in zersiedelten Gebieten, wo das Verlegen eines konventionellen Abwasserkanals zu teuer ist und Druckleitungen mit kleinem Durchmesser kostengünstig verlegt werden können.
- Für die Entwässerung von Campingplätzen und zur Gebäude- und Stadtviertelsanierung.
- Für den Einsatz in Schlachthöfen, in der Lebensmittelverarbeitung, Papierfabriken, landwirtschaftlichen und ähnlichen Bereichen.
- PIRANHA® 08 und 09 für den Einsatz im häuslichen Abwasser. (In Deutschland innerhalb des Geltungsbereiches der DIN/EN nicht für fäkalhaltiges Abwasser geeignet)

### Fördermedium

Fäkalien und stark verschmutztes Abwasser. Maximale Mediumtemperatur: Dauerbetrieb = 40° C, in getauchtem Zustand kurzzeitig bis 60° C (max. 5 min).

### Ausführung

Der druckwasserdicht gekapselte und voll überflutbare Motor und das Pumpenteil bilden ein kompaktes und robustes Blockaggregat.

### Motor

Drehstrom 400 V 3 oder Wechselstrom 220-240 V, 50 Hz, 2-polig (2900 min<sup>-1</sup>) oder 4-polig (1450 min<sup>-1</sup>), Isolationsklasse F, Schutzart IP 68, gekühlt durch ausreichend dimensionierte Kühlflächen. Andere Spannungen und Frequenzen sind ebenfalls lieferbar. Explosionsgeschützte Motorversion nach EEXd IIB T4 und FM/CSA.

### Lagerung

Lagerung der Motorwelle in dauergeschmierten und wartungsfreien Wälzlagern.

### Wellenabdichtung

Motorseitig: Radialer Wellendichtring, mediumseitig: Gleitringdichtung, drehrichtungsunabhängig, temperaturschockfest und trockenlaufsicher.

### Druckstutzen

PIRANHA® 08 und 09 = G 1¼" Innengewinde  
PIRANHA® S10 bis S26 und M30 = G 1¼" mit ovalem Flansch  
PIRANHA® M55 bis M110 = DN 50 mit DIN-Flansch

### ABS Schneidsystem

Bestehend aus einer Spiralbodenplatte mit stationärem Schneidring und Schneidkanten und einem Zerkleinerungsrotor für problemlosen, blockierungsfreien Lauf.

### TCS-Thermo-Control-System

Mit Temperatursensoren in der Motorwicklung zur Abschaltung des Motors bei Übertemperatur (PIRANHA® 30 bis 110 und 12 Ex bis 110 Ex).

### DI-System

Mit einem Sensor in der Ölkammer und im Motor (bei Ex nur im Motorgehäuse) zur Inspektionsanzeige bei Leckage der Motorwellenabdichtung (optional).

### Werkstoffe

Motorgehäuse \_\_\_\_\_ Grauguss GG-25

Motorwelle \_\_\_\_\_ Edelstahl 1.4021 (AISI 420)

Kreiselkammer, Laufrad\* \_\_\_\_\_ Grauguss GG-25

Schrauben \_\_\_\_\_ Edelstahl 1.4401 (AISI 316)

\*Polyamid bei PIRANHA® 08



- Einzigartiges ABS PIRANHA® Schneidsystem. Zerkleinert alle schneidbaren Stoffe
- Für das Fördern von Abwasser, mit Fest- und Faserstoffen sowie Industrieabwasser
- PIRANHA® 10/4 bis 110/2 ausgerüstet mit modularen AS und AFP Motoren
- Niedrige Installationskosten
- Kostengünstige Druckleitungen ab 1¼" (DN 32)
- Installation auch bei starken Bodenunebenheiten möglich
- PIRANHA® 08 und 09 mit modularem MF Motor
- In Ex-geschützter Ausführung sowie auch ohne Ex-Schutz lieferbar (PIRANHA® 10 bis 110)
- Für PIRANHA® 08 und 09 kein Schaltschrank erforderlich

# PIRANHA® 08 bis 110

## Technische Daten

Typ	Druckstutzen		Motorleistung*		Drehzahl bei 50 Hz min <sup>-1</sup>	Nennspannung V	Nennstrom A	Kabeltyp**		Gewicht*** kg	
	KS	Innen-gewinde DN	P <sub>1</sub> kW	P <sub>2</sub> kW				std	ex		
PIRANHA® 08 W (nicht als Ex)	■	G 1¼"	32	1,4	1,0	2900	220-240~ Wechselstrom	6,4	(4)	-	18
PIRANHA® 08 D (nicht als Ex)	■	G 1¼"	32	1,34	1,0	2900	400 Drehstrom	2,7	(5)	-	18
PIRANHA® 09 W (nicht als Ex)	■	G 1¼"	32	2,6	1,8	2900	220-240~ Wechselstrom	11,6	(4)	-	23
PIRANHA® 09 D (nicht als Ex)	■	G 1¼"	32	2,6	2,0	2900	400 Drehstrom	4,6	(5)	-	23
PIRANHA® S10/4 W****	■	G 1¼"	32	1,7	1,0	1450	220-240~ Wechselstrom	7,5	(1)	(2)	32
PIRANHA® S12/2 W****	■	G 1¼"	32	1,8	1,2	2900	220-240~ Wechselstrom	8,2	(1)	(2)	32
PIRANHA® S12/2 D	■	G 1¼"	32	1,7	1,2	2900	400 Drehstrom	3,3	(1)	(2)	32
PIRANHA® S13/4 D	■	G 1¼"	32	1,9	1,3	1450	400 Drehstrom	3,6	(1)	(2)	32
PIRANHA® S17/2 W****	■	G 1¼"	32	2,4	1,7	2900	220-240~ Wechselstrom	10,6	(1)	(2)	32
PIRANHA® S17/2 D	■	G 1¼"	32	2,3	1,7	2900	400 Drehstrom	4,0	(1)	(2)	32
PIRANHA® S21/2 D	■	G 1¼"	32	2,8	2,1	2900	400 Drehstrom	4,6	(1)	(2)	37
PIRANHA® S26/2 D	■	G 1¼"	32	3,4	2,6	2900	400 Drehstrom	5,6	(1)	(2)	40
PIRANHA® M30/2 D	■	G 1¼"	32	3,7	3,0	2900	400 Drehstrom	6,2	(2)	(2)	53
PIRANHA® M55/2 D		50 DIN-Flansch		6,5	5,5	2900	400 Drehstrom	10,4	(3)	(3)	76
PIRANHA® M70/2 D		50 DIN-Flansch		8,3	7,0	2900	400 Drehstrom	13,6	(3)	(3)	77
PIRANHA® M85/2 D		50 DIN-Flansch		10,1	8,5	2900	400 Drehstrom	17,2	(3)	(3)	78
PIRANHA® M110/2 D		50 DIN-Flansch		13,3	11,0	2900	400 Drehstrom	21,1	(3)	(3)	80

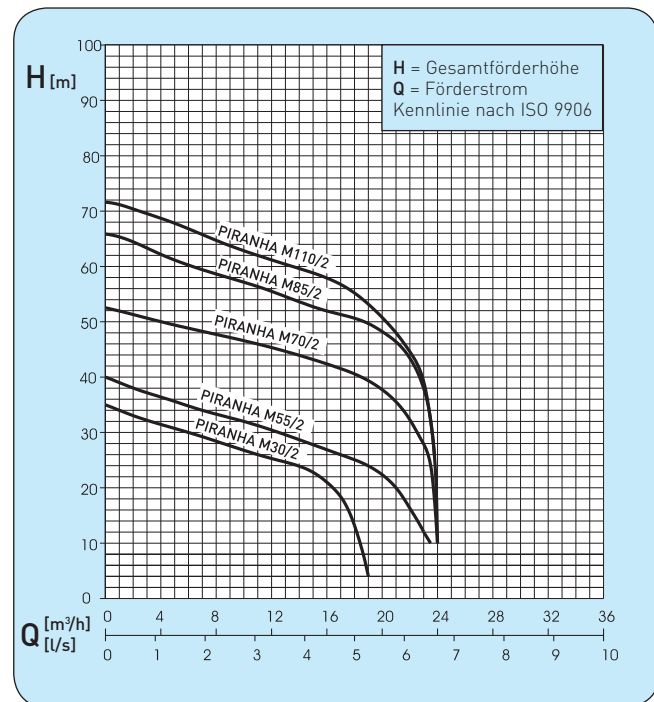
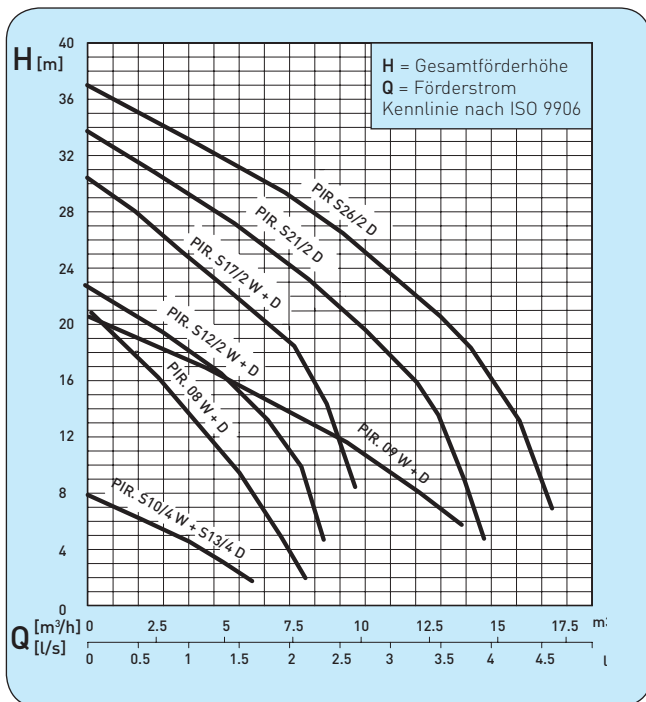
\*P<sub>1</sub> = die dem Netz entnommene Wirkleistung; P<sub>2</sub> = die vom Motor abgegebene Wellenleistung

\*\* Spezielles Gummiverbundkabel mit freiem Kabelende:  
(1) 4G1.5; (2) 7G1.5; (3) 10G1.5; (4) 3G1.0 (5) 4G1.0

\*\*\* Gewicht mit 10 m Kabel

\*\*\*\* Start- und Anlaufkondensator werden benötigt - siehe Steueranlagen.

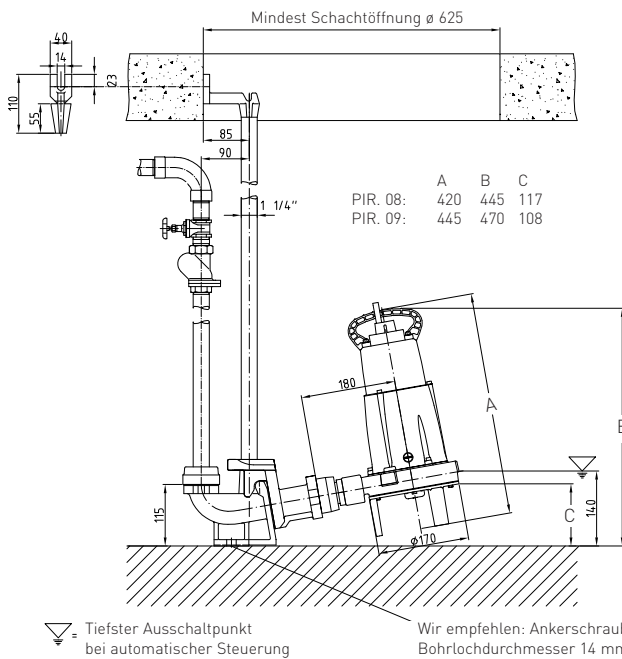
## Kennlinien 50 Hz



Kennlinien für 60 Hz stehen auf Anforderung zur Verfügung.

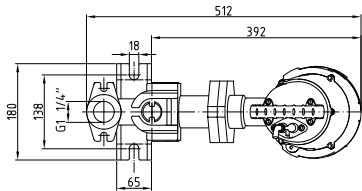
**Baumaße und Installationsbeispiele (mit Fußstück)**

**PIRANHA® 08 und 09**

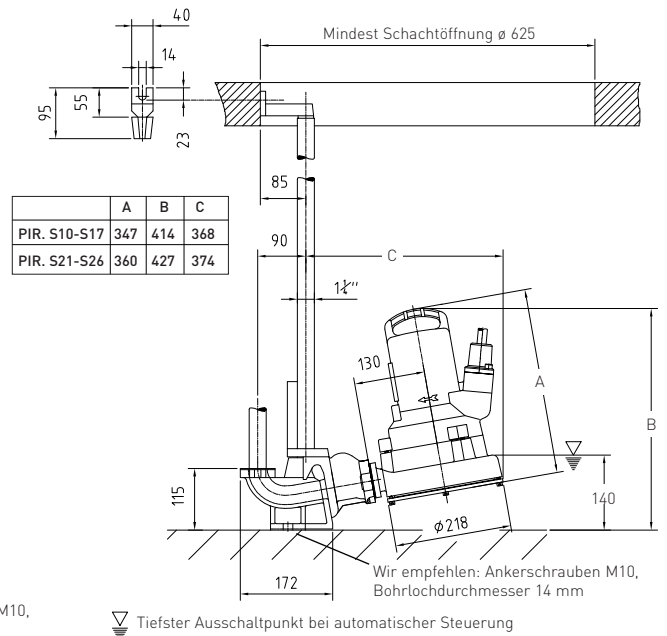


▽ = Tiefster Ausschaltpunkt bei automatischer Steuerung

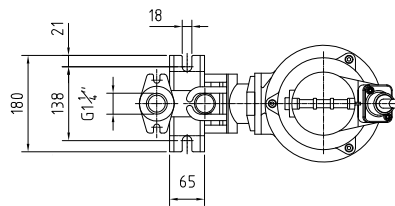
Wir empfehlen: Ankerschrauben M10, Bohrlochdurchmesser 14 mm



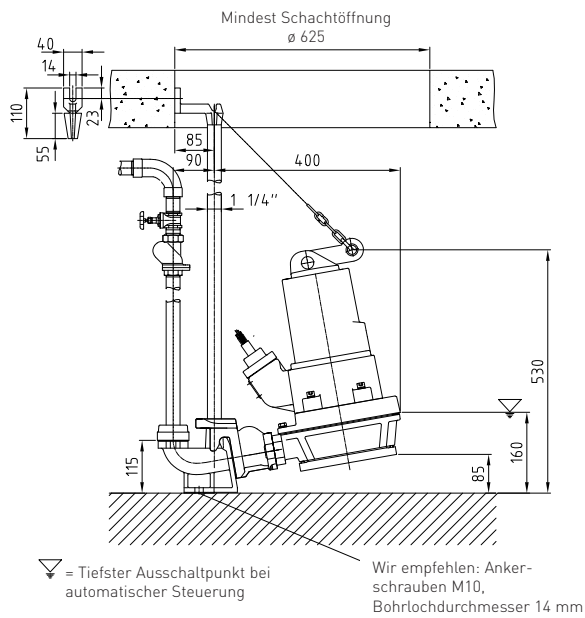
**PIRANHA® S10 bis S26**



▽ = Tiefster Ausschaltpunkt bei automatischer Steuerung

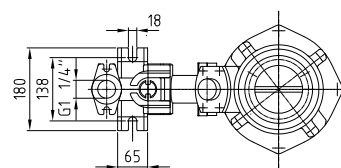


**PIRANHA® M30**

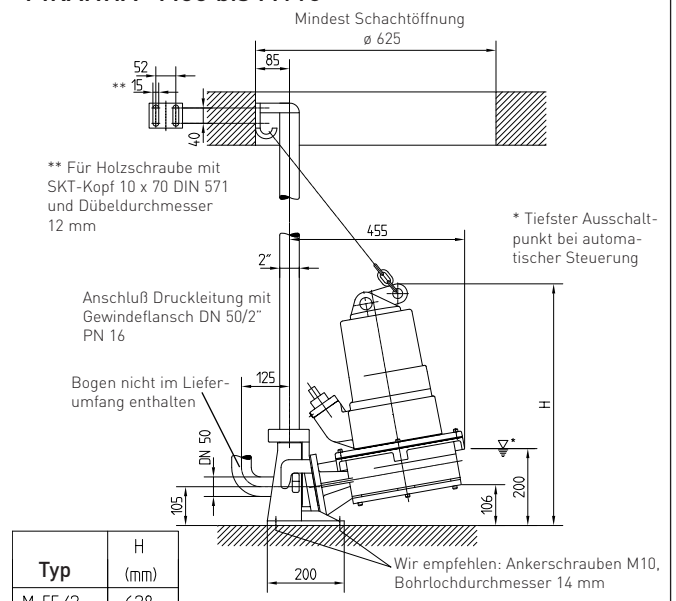


▽ = Tiefster Ausschaltpunkt bei automatischer Steuerung

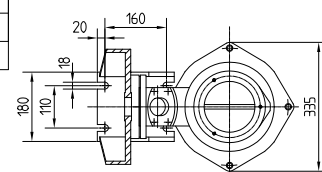
Wir empfehlen: Ankerschrauben M10, Bohrlochdurchmesser 14 mm



**PIRANHA® M55 bis M110**



Typ	H (mm)
M 55/2	628
M 70/2	628
M 85/2	628
M 110/2	672



# PIRANHA® 08 bis 110

## Zubehör

### Feste Installation mit Fußstück

Beschreibung (Werkstoff)	Größe	Artikel-Nr.
<b>PIRANHA® 08 und 09</b>		
○ Fußstück (GG-25) G 1¼" mit Befestigungsbolzen	G 1¼"	62325007
○ Adapter		13770011
<b>PIRANHA® S10 bis S26 und M30</b>		
○ Fußstück (GG-20) G 1¼", mit Befestigungsbolzen	G 1¼"	62320536
○ Führungsrohr (St., vz.) auch für PIRANHA® 08 und 09	1¼" 1 m	31380007
	2 m	31380008
	3 m	31380009
	4 m	31380010
	5 m	31380011
<b>PIRANHA® M55 bis M110</b>		
○ Fußstück (GG-25) G 2", mit Befestigungsbolzen	DN 50 (2")	62320660
○ Führungsrohr (St., vz.)	2" 1 m	31380001
	2 m	31380002
	3 m	31380003
	4 m	31380004
	5 m	31380005
	6 m	31380006
○ Kette (St., vz.) mit Schäkel	3 m	61265065
	4 m	61265093
	6 m	61265069
	7 m	61265096
○ Kugelrückschlagventil (GG-20) mit 2 x Innengewinde	G 1¼"	61400525
	G 1½"	61400526
	G 2"	61400527
○ Absperrschieber (Messing) mit Innengewinde	G 1¼"	14040005
	G 1½"	14040006
	G 2"	14040007

### Transportable Aufstellung und Behälteranschluss

Beschreibung (Werkstoff)	Größe	Artikel-Nr.
<b>PIRANHA® S10 bis S26 und M30</b>		
○ Gewindeflansch (GG-20), oval	G 1¼"	61180512
○ Bodenstützring (St 37) mit Befestigungsbolzen	PIRANHA 12/26	61900013
○ Festkupplung (Messing) GEKA mit Außengewinde	G 1¼" A	15020003
○ Schlauchkupplung mit Stutzen, Außendurchmesser = 34 mm	G 1¼"	15020018
○ Kugelrückschlagventil (GG-20) mit 2 x Innengewinde	G 1¼"	61400525
	G 1½"	61400526
	G 2"	61400527
<b>Horizontaler Behälteranschluss (PIRANHA® S10 bis S26)</b>		
○ Pumpe mit angebautem Flansch an der Saugseite DN 150/PN 16 nach DIN 2633		auf Anfrage
○ Kopfstütze (GG-20) mit Vibrationsdämpfung	PIRANHA® S12/S26	61820078
	PIRANHA® M30-M110	61820041



**ABS**  
COST-EFFECTIVE PUMPING

| ABS Pumpen GmbH | Tel. +49 22 46 13 0 | Fax +49 22 46 13 200 | info.dea@abspumps.com | www.abspumps.com |

ABS ist ein Unternehmen der Cardo Gruppe