

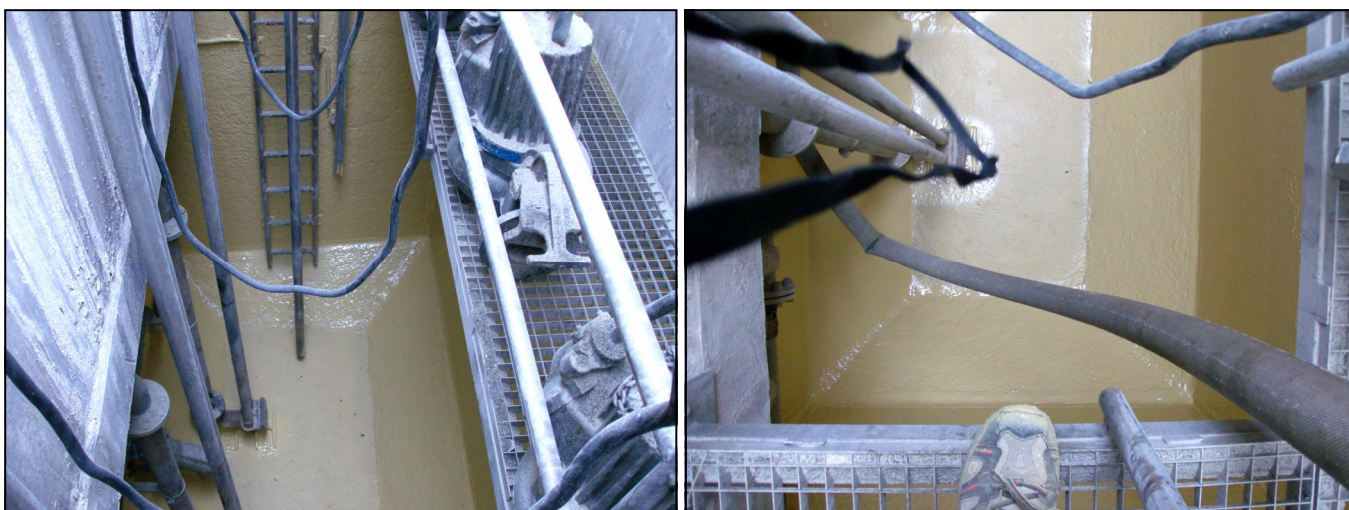
Referenzprojekt Abwasserpumpstation



Projekt:	Abwasserpumpstation Poggersdorf
Polyurea Verarbeiter:	WET Wassertechnik, 9020
System:	PV 320
Untergrund / Menge:	Beton
Datum:	Mai 2009

Ausgangssituation:

In einer Abwasserpumpstation mit 2 Stk. Abwasserpumpen löste sich die alte epoxybasierende Beschichtung von der Oberfläche wieder ab. Grund ist der extrem hohe Angriff von Schwefelwasserstoff bzw. die daraus gebildete Schwefelsäure. Eine Sanierung und ein chemischer Schutz gegen weiteren Angriff ist absolut notwendig.



Sanierungsbeschreibung:

Zuerst musste eine komplette Bypass-Pumpstation errichtet werden, da die Anlage als solche nicht stillgelegt werden kann. Auch dies wurde von der Fa. WET bewerkstelligt und über einem Zeitraum von ca. einer Woche aufrechterhalten trotz widrigster Witterungsverhältnisse.

Nach einer Grobreinigung mit Kanalspülwagen wurde der Behälter sandgestrahlt um alte Beschichtungsreste zu entfernen. Nach einer ausgiebigen Trocknung der Pumpstation wurde der Haftgrund aufgetragen und wiederum getrocknet. Danach konnte erst mit dem eigentlichen Beschichtungsvorgang begonnen werden.

Das Ergebnis ist eine fugenlose, dauerhaft dichte Beschichtung auf Basis Polyurea. Dieses Material zeichnet sich durch hohe Chemiebeständigkeit, und Dehnungsfähigkeit aus.



Bahnstraße 89 - A-9020 Klagenfurt
office@wet-wassertechnik.at www.wet-wassertechnik.at